

大きな土間空間でつながる 「土間で火を囲む家」完成見学会

6月4日 土 ~ 5日 日 10:00 - 17:00 in 調布市

STORY

ご夫妻、3人のお子さんの5人家族のお住まいです。

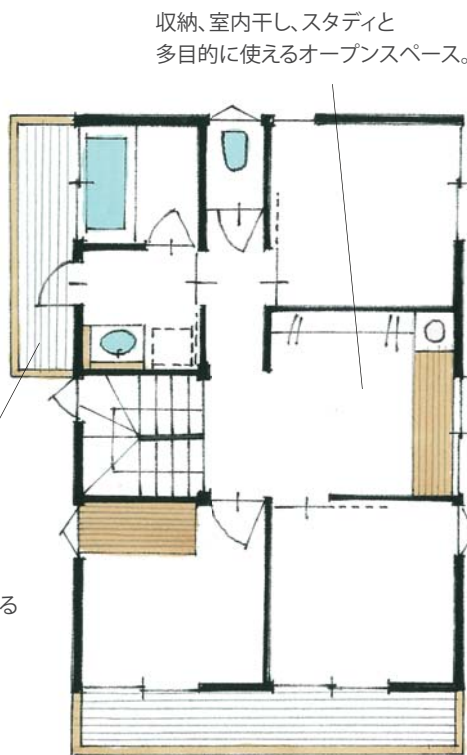
「特徴的な敷地形状を活かすためにはどんな設計にしようか？」と、たくさんの建物も見学して頂きながら辿り着いた大きな土間のある空間。土間はリビングともつながり、玄関にもつながり、外へ直接出入りも出来ます。そしてその土間には薪ストーブが設置されます。薪の出し入れやメンテナンス、積極的に料理に使うなどハードに使い切ることが出来るつくりになりました。

冬が来るのが待ち遠しい！！

(営業：遠藤 誠)

脱衣室で洗濯したものをそのまま干せるバルコニーです。

2F plan



収納、室内干し、スタディと多目的に使えるオープンスペース。

外に面した窓が取れない洗面スペース。暗くならないように工夫がしてあります。

ゆったりした広さの玄関。コート掛けの収納も備わっています。

この家の特徴でもある広い土間には薪ストーブが設けられています。直接外へもつながっており、薪ストーブを存分に使うにはもってこいの設計です。

大きなカウンターの奥にあるL字型のキッチン。コンパクトな動線で作業効率が上がります。

5人家族でゆったり食事ができる大きなダイニングテーブルは「大工の手」の家具です。

土間との段差部分はそのままベンチのように使います。

薪ストーブはヨツールのF400です。

1F plan

詳細

【建築概要】

- 木造2階建て (木造ドミノ住宅) ■敷地面積121.08㎡ (36.55坪) ■延床面積92.73㎡ (28.00坪)
- 仕上 外壁ガルバリウム鋼板 ■内装：豆砂利洗い出し (土間) 杉 (床)、土佐和紙・月桃紙 (壁天)
- 設備：OMソーラー ■担当 大工：佐久間大工 設計：城丸 工事：橋詰 営業：遠藤

- 会場：東京都調布市布田 ※詳しい案内図は別紙またはお問い合わせください。
 *駐車場はございません。お近くのコインPをご利用下さい。
 *当日のご連絡先【090-7738-2593】