

施工範囲から、予算まで。
あいばの家づくり、
はじめの一步。



あいばの家づくり
資料請求
したら
みてほしい
ブック。

03.

新築戸建といっても様々です 新築戸建をお考えの方

相羽建設のHPでもご紹介しておりますが、「新築戸建」といっても種類は様々です。

新築戸建 01 注文住宅



建築家と建てる家(伊礼智設計室)



建築家と建てる家(しまだ設計室)



自社設計(i-works)

*建築家・伊礼智氏の手法を基にした相羽建設の自社設計住宅



木造ドミノ住宅

注文住宅のご予算について

金額は「注文次第」ですが、延床面積27坪(89.74㎡)で、2,500～3,200万円(税抜)くらいのご予算の場合が多いです。

建築家と建てる家の場合は別途設計料が必要です。

金額は主に右の項目により変わります。

金額の増減要因

- 家の大きさ、間取り、造作家具、住宅設備、内外装の仕上げ等
- 外構工事(駐車場のコンクリート打ち、隣地境界のブロック塀の整備等)・植栽工事
- 敷地の諸条件(準防火地域、前面道路との接し方等)

新築戸建 02 提案住宅



自社設計・ヒトコトの家



i-works project

提案型住宅は、大きさ、間取り、仕様がほぼ決まっている住宅のことです。定額制のベースプランに、オプションの金額も決まっているため、通常は打合せ後に見積もりをしてからでないといけない注文住宅のお金の部分が早い段階でわかります。またプランが決まっている分、打合せの内容と回数が少ないため、通常の注文住宅と比べて、土地を選ぶ際にもその後の設計期間も短縮出来ます。

提案型住宅のご予算について

「ヒトコトの家」(延床24坪)で、2,100万円(税抜)

くらいのご予算になります。

「i-works project」の場合は、3,500万円(税抜)

～を目安にお考えください。



高い性能と
使い勝手の良さが魅力的！
わかりやすいのも◎

新築戸建 03 建売住宅



秋津町の家

相羽建設の分譲地内に建売住宅を販売している場合もございます。(時期によっては販売中物件がない場合もございますので、ご了承ください。)

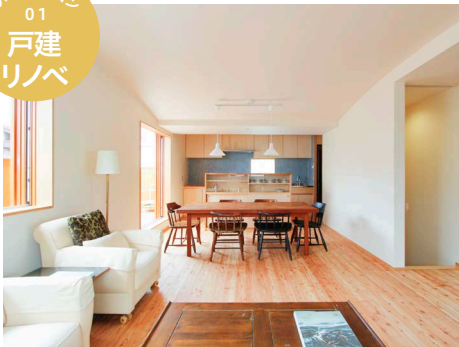
販売中の建売住宅はご見学もできますので、詳しくはお問い合わせください。

04.

今の家も中古購入も。部分改修から大規模リノベまで。 リノベーションをお考えの方

家づくりは新築だけにあらず。自分たちらしい暮らしを実現するリノベーション。

リノベーション
01
戸建
リノベ



リノベーション
02
マンション
リノベ



リノベーション
03
店舗
改修



リノベーション
04
お庭
リノベ



リノベーションのご予算について

リノベーションの場合、その家の状態と工事内容によって予算が全く変わってしまうため、個別でのご相談となります。相羽建設のリノベーション拠点「あいばこ」のホームページでは施工事例と共に、**施工金額**も記載しております。ぜひ参考にご覧ください！

新築同様、自然素材と大工の手しごとを大切にしています。丁寧なヒアリングによって、インテリアや使い勝手、予算の配分など、“自分たちらしい暮らし”の答えを探すことを心がけています。

QRをクリックすると
サイトに移動します



あい
ばこ

05.

そんなに時間がかかるの？ 早めの行動がカギ！ 家づくりのスケジュール

「子どもが小学校に上がるまでに・・・」と考えの方も多いと思いますが、お子さんが年中に上がったなら、そろそろ家づくりスケジュールが**黄色信号**に変わるかも・・・？

新築のスケジュール

準備期間	モデルハウス見学	平均して約1年 (個人差があります) 土地が決まっている方はスムーズ 並行して進める
	個別相談(数回) やりたいこと・予算 スケジュール	
	不動産探し 候補の土地の見立て 物件の確定 ここに時間がかかる	
	金融機関検討 住宅ローンがある場合	
設計期間	プラン依頼申込み *プラン作成費用10万円	4~5ヶ月
	基本設計開始 プランのご提案 申し込み後、3~4週間程度	
	詳細設計開始 確認申請業務も含め 3~4ヶ月程度	
工事期間	建物工事請負契約	5~6ヶ月
	工事着手 上棟は着手から約1ヶ月後	
	建物竣工・お引き渡し	
引越・ご入居		平均して約1年

本腰を入れてから約2年程度かかる方が多いです

大規模リノベのスケジュール

リノベーションの場合、内容によって工事期間もまちまちですので、予算同様個別での相談となります。

目安として、**500万円を超える大型リノベーション**の場合は、設計期間が3ヶ月～、工事期間が3ヶ月～となり、約半年以上かかることが多いです。

また工事が混み合っている時期はお待ちいただくことがございますので、期間に余裕を持ってご相談ください。

土地・物件探しから、という方は…

早めの資金計画、やりたいことの整理がカギ！
いい物件が出てきたときにすぐ動けるよう、
万全の準備を！

Q. 住宅ローンの事前審査なども、
してもらえないの？
A. もちろんです！事前審査をして
おくことで、物件購入がとても
スムーズに行えます。
ぜひ早めのご相談を。



06. まずはこちらから ぜひモデルハウスのご見学へ

新築をお考えの方は「つむじ」へ

住所：東京都東村山市久米川町4-34-6
TEL:090-2327-7884

「つむじ」では伊礼智さん設計の「i-works project 2015」と小泉誠さんがインフィルデザインを担当した3階建てドミノ住宅の見学が可能です



i-works project 2015



三階建てドミノ住宅

つむじでは、建物だけでなく、小林賢二さんの造園の豊かな庭や、少し年数のたった自然素材の変化なども見どころの一つ。自由にご来場いただけますが、ご予約によって、優先的にご案内しております。

QRをクリックすると
予約サイトに移動します



リノベーションをお考えの方は「あいばこ」へ

住所：東京都東村山市栄町3-2-5
TEL:042-397-1001



あいばこ

マンションの1階をリノベーションした「あいばこ」こちらも伊礼智さんと小泉誠さんのデザインです。ご相談の際はご連絡いただけますと、担当スタッフがご対応いたします。

QRをクリックすると
サイトに移動します



07. 個別相談の申し込みはお早めに 個別相談&イベント情報

特に週末はスケジュールがたて込むこともございますので、営業スタッフによる詳しい個別相談をご希望の方は早めにご連絡ください。

はじめに見学会に参加、現地で少しお話するという方も多いです。

個別相談イベント・完成見学会 随時開催中！

イベント情報は
こちらをクリック



● Sunday

家づくり相談DAY

第4日曜日 10:00-/14:00-(各回 約2時間)

会場：つむじ or オンライン 担当：新 次郎

はじめの一步はここからです！

テーマは皆さんが「今気になっていること」。ぜひご予約時に教えてください！宅建士・建築士・住まい手の新がなんでもお応えします。

● Tuesday morning

家づくりCAFE

第1・3火曜日 10:00-(約2時間)

会場：あいばこ or オンライン 担当：相羽 照美

新築？リノベ？迷っている方はここ！

新築・リノベどちらも担当している相羽が担当。新築とリノベ、それぞれのメリットとデメリットと一緒に整理しながら、理想の家づくりを見つけましょう！

● Friday night

家づくり相談Night

第4金曜日 時間要相談 (約2時間)

会場：つむじ or オンライン 担当：新 次郎

夜時間の活用もできるように！

週末は家族の大切な時間。金曜の夜、仕事終わりにも相談できます。つむじ来場でも、オンラインでもOK！皆さんのご都合に合わせてお選びください。

● Sunday

リノベーション相談会

第3日曜日 10:00-(約2時間)

会場：あいばこ or オンライン 担当：相羽 照美

部分改装から、フルリノベまで

大切にしているのは「暮らしを豊かにするリノベーション」。「家を直す」だけでなく、家族で考えて「手を加えた」家は一層愛着湧くものになりますよ。



Q. 個別相談イベント、
都合が合わない場合は？



家づくりガイド
新 次郎

A. 個別相談は随時受付中です。
ご都合に合わせてセッティング
いたしますよ！



家と暮らしのコーディネーター
相羽 照美

個別相談
ご予約はこちら



最後までご覧いただきありがとうございます。

不明な点がございましたら、お気軽にご連絡ください。

モデルハウスや個別相談、イベントで

お会いできることを楽しみにしております！


mail@aibaeco.co.jp



メールでのお問い合わせは
こちらをクリック



相羽建設株式会社

 0120-145-333

〒189-0014 東京都東村山市本町 2-22-11
TEL 042-395-4181 FAX 042-393-9838

www.aibaeco.co.jp