



小さな家で、ゆたかに暮らす。



GOOD
DESIGN
AWARD
2013

i-works project

誰もが心地よいと思える住まいを。

i-works プロジェクトが目指す家づくり、それは誰もが心地よいと思える住まい。

特定の誰かのための「特殊解」でなく、心地よく住まうことのできる家を「一般解」として計画。

しかも、少し頑張れば手に入れることのできる価格で用意しました。

生活スタイルや家族構成により、選ばれるプランは異なるはずですが、
どれを選んでも、伊礼智の考える心地よい居場所のある住まいを手に入れることができます。

手が届く価格となったポイントは「標準化」。

これまで建築家伊礼智が手がけてきた住宅をブラッシュアップしながら、
いくつかの基本プランを設定。各部位を「標準化」することでコストを抑えました。

その一方で、構造躯体や断熱、温熱環境などにはこだわり、全棟構造計算を行い、
伊礼智が長年使い続けてきた信頼おける建材やシステムを標準部材として採用しています。

プレタポルテナ家づくりが実現した、価格以上に価値のある住まい、i-works。

ぜひ、抑えた価格分で家具や植栽を充実させ、ゆたかな暮らしを実現してください。



伊礼智 *irei satoshi*

1982年、琉球大学理工学部建設工学科卒業後、東京芸術大学美術学部建築科大学院修了（奥村昭雄研究室）。丸谷博男＋エーアンドエーを経て、1996年伊礼智設計室開設。2005年から日本大学生産工学部建築工学科居住空間デザインコース非常勤講師。2006年「東京町屋・9坪の家」、2007年「東京町屋・町角の家」でエコビルド賞受賞。

主な著書：『伊礼智の住宅設計作法』（2009年 編集 / 新建新聞社・発行 / アース工房）・『伊礼智の住宅設計』（2012年 発行 / エクスナレッジ）

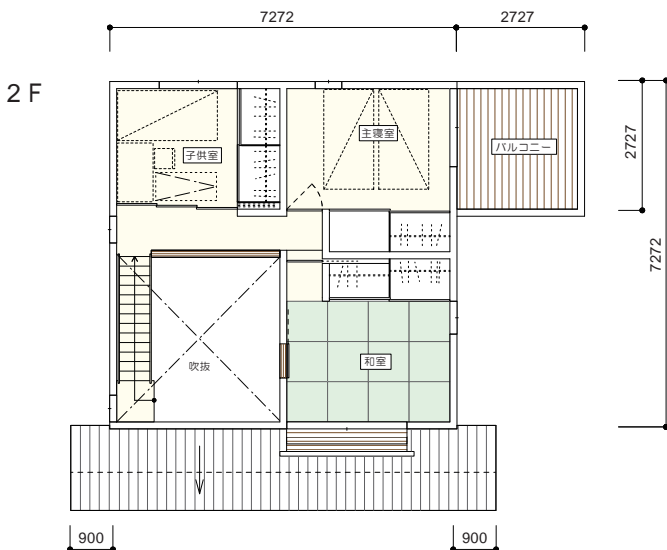
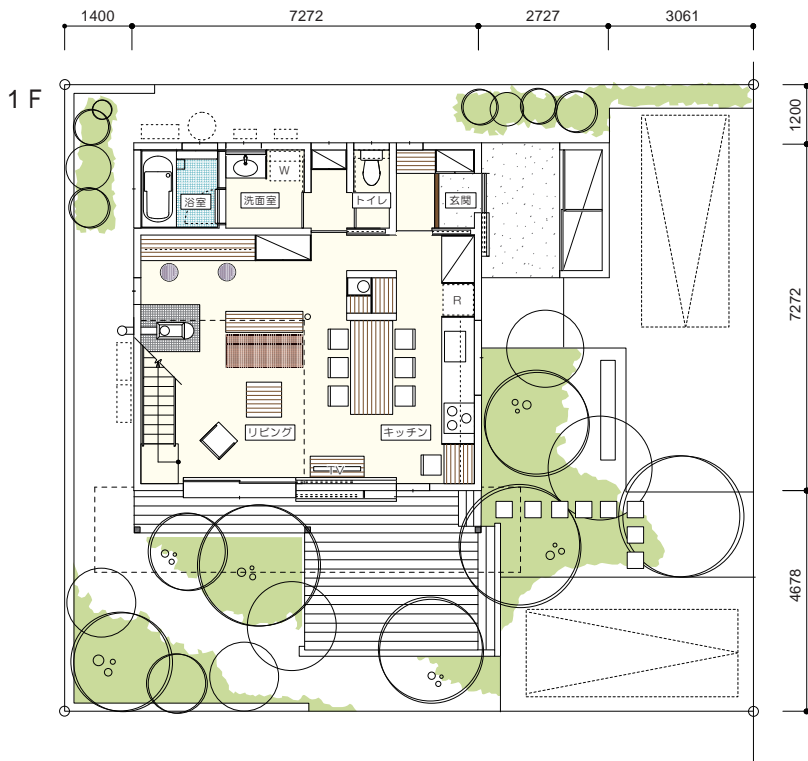


i-works1.0

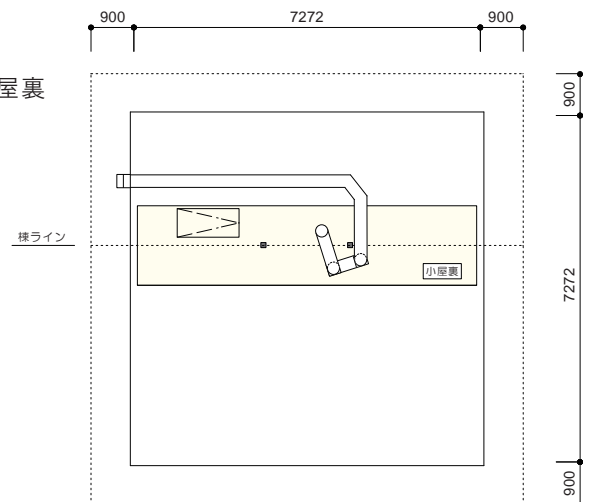
名作といわれる住宅に多く採用されている4間角のプラン。
 1階にリビングダイニングと水まわり（お風呂・洗面）を、
 2階には個室を3つ用意し、一般的な家族が無理なく暮らすことのできる広さを確保しています。



ベースプラン



小屋裏



1.0-A

ベースプラン（1.0-A）は大きめのダイニングテーブルを置き、リビングにはソファのほか薪ストーブを設置。造付けのデスクや収納、キャビネットも用意。

i-works1.0 概要

- 建築面積：66.92㎡（20.25坪）
- 1階床面積：55.36㎡（16.75坪）
- 2階床面積：41.57㎡（12.57坪）
- ロフト面積：13.22㎡（4.00坪）
- 延床面積：96.93㎡（29.32坪）
（1階+2階）

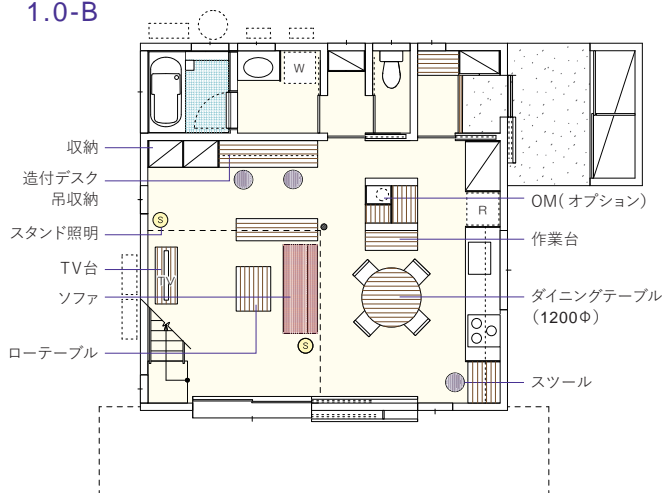






展開プラン (1F) i-works1.0 は、家族構成やライフスタイルに対応した3つの展開プランを用意しています。

1.0-B



1.0-C

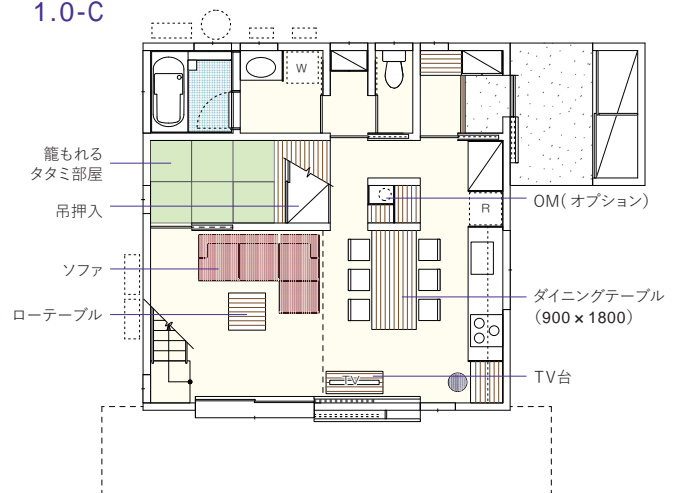
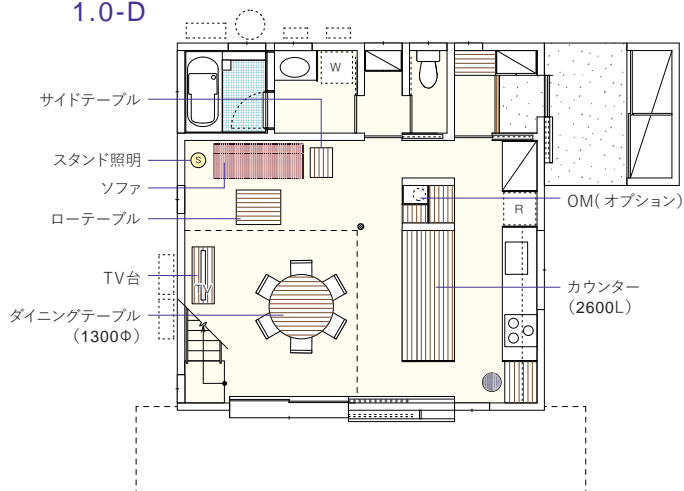




photo by 西川公朗

1.0-D



1.0-B

ダイニングを丸テーブルとし、空いたスペースに作業台を設けたプラン。リビングには大きめのソファを置く設定としている。

1.0-C

「籠もれる」タタミ部屋を設けたプラン。ダイニングテーブルやソファは大きめなものを想定。

1.0-D

カウンターキッチンとして、吹抜けにダイニングテーブルを置くプラン。キャビネットや造付けのデスクを省き、かわりにソファでくつろげるスペースを用意。



上質でたしかな家づくり

i-works は、全棟構造計算を行い構造計算書を添付することになっています。そのため、主要構造材には指定部材を使用する決まり事になっています。また、温熱環境や各種性能、美観を担保するため、下記の指定部材を規定しています。

標準仕様

部材	材料名(メーカー名)
主要構造材	紀州杉・檜(山長商店)
主要構造面材	モイス(三菱商事建材)
断熱材	セルローズファイバー(マツナガ、デコス)
サッシ	サーモス、オープンウィン(LIXIL / トステム)
外壁材	スーパー白州そとん壁 W(高千穂シラス)
内壁材	ビーナスコート(日本エムテクス)
玄関ドア	オリジナル木製玄関引き戸(ユダ木工)
キッチン	i-works オリジナル
浴室	i-works オリジナルハーフユニットバス(LIXIL)
雨樋	スタンダード(タニタハウジングウェア)
防蟻材	ポロン de ガード工法(日本ボレイト)

オプション

分類	材料名(メーカー名)
ソーラーシステム	OM ソーラー
給湯器	太陽熱利用エコキュート
制震ダンパー	TRC ダンパー(東海ゴム)
暖房	薪ストーブ
デッキ	ウッドデッキ
家具	造付けのソファ・デスク、ダイニングテーブルなど

各種性能

耐震等級	2	維持管理等級	3
劣化等級	3	省エネ対策等級	4

i-works project について

i-works project は、地域工務店の手によって設計・施工され、事務局を伊礼智設計室と OM ソーラー株式会社の共同で運営しております。伊礼智設計室は i-works のシステム設計とプランの開発、OM ソーラーは i-works 部材の資材調達及び物流業務を担当します。お客様は、会員工務店と設計・請負契約を結んでいただくこととなりますので、ご相談・ご商談は、お近くの i-works project 会員にお問い合わせください。

i-works project がグッドデザイン賞を受賞しました

i-works project は、パッケージ化されたプレタポルテの家づくりとして、伊礼智の考える工業化と手づくりの融合を目指し、システム開発に取り組みました。その取り組みに対して、グッドデザイン賞では特に「建築を標準化する一方で施工は地域工務店を活用し、工業化と手づくり感のバランスをとる仕組みを実現している」と、新しいかたちの住宅システムが実現されている点を高く評価されました。

お問合せはこちら

i-works project

運営：OM ソーラー株式会社

〒431-1207 静岡県浜松市西区村柳町4601 Tel: 053-488-1700 Fax: 053-488-1701

Mail: info@i-works-project.jp web: i-works-project.jp facebook: i-works.project

