

# 秋津モデルハウス 見どころMAP

シンプルなモデルを、自分らしくカスタムできる家です。

暮らしのイメージを膨らませながら、一緒に家づくりを楽しみましょう！

ここでは、オプションの一部の実物や素材感を見ることができます。

建物面積：合計 81.14 m<sup>2</sup> (1階：40.57 m<sup>2</sup>、2階：40.57 m<sup>2</sup>)

敷地面積：125.75 m<sup>2</sup> (駐車場込み) タイプA (正方形タイプ)

耐震等級：3

断熱等性能等級：5

## キッチン

設備を足したり、カウンターを作ったり。

自分好みにカスタムできるキッチンです。

キッチンの向きも変更できます。

## 大きな窓と土間

土間空間はリビングやワークスペース、  
小商いの場やサニールームのように使っても。  
生活に寄り添う、フレキシブルな空間です。

オプションで床暖房も設置可能。



グリーンをたくさん育てたり

## リビングとしてくつろぎの場に

ソファやチェアを置いて団らんの場に。

小上がりに腰掛けるとちょっとした縁側のように。



庭を眺めるリビングに



大きなテーブルを置いてダイニングにも

## ダイニング

フリースペースとしても使えます。



1階



気持ちいいワークスペース



植物を愛でる場所

## 外と内の中間領域

テラスや庭の外につながる空間は、光と風が  
近くに感じられ、半屋外のような感覚でも使えます。



趣味を思いっきり楽しむ場所

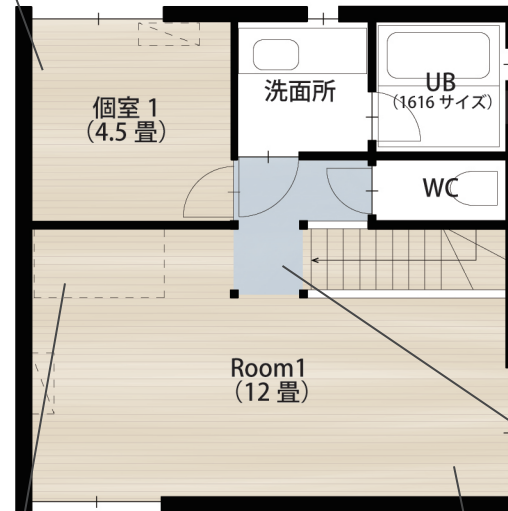


大切な家族とも過ごしやすい

## 個室

暮らしに合わせて、間取りを変更できます。このモデルハウスは個室を1つ作りしました。

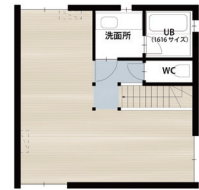
壁のないオープンスペースを標準に、3部屋まで個室を作成可能です。



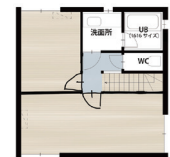
2階

## 収納

空間にぴったり合う、作り付けの収納も  
追加可能。可動式の収納で空間を分けても。  
水まわり空間の上も、ロフトのように収納  
として使えます。



標準仕様は  
壁のないプラン



2個室



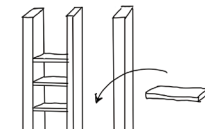
3個室

## 光床

階段上の床材をポリカーボネートに  
することで、天窗からの光が1階まで  
届き、より明るい空間になります。

## 木の素地空間

経年で味わいのでる木の空間。  
柱や合板の壁が見えている仕上げです。  
開放感のある天井は、空間が広く明るく感じ  
られます。ここではオプションのうち、  
3種類の床材を体感できます。



柱と柱の間に、板を入れれば  
好きなところに棚をつくることもできる